

A microscopic image of a plant stem cross-section. The image shows various tissues including the epidermis, cortex, vascular bundles (containing xylem and phloem), and the pith. The cells are stained, showing different colors like green, yellow, and brown. The vascular bundles are arranged in a ring.

The Tissue Level

Definisi

Jaringan adalah sekelompok sel dengan fungsi sama

Jaringan otot

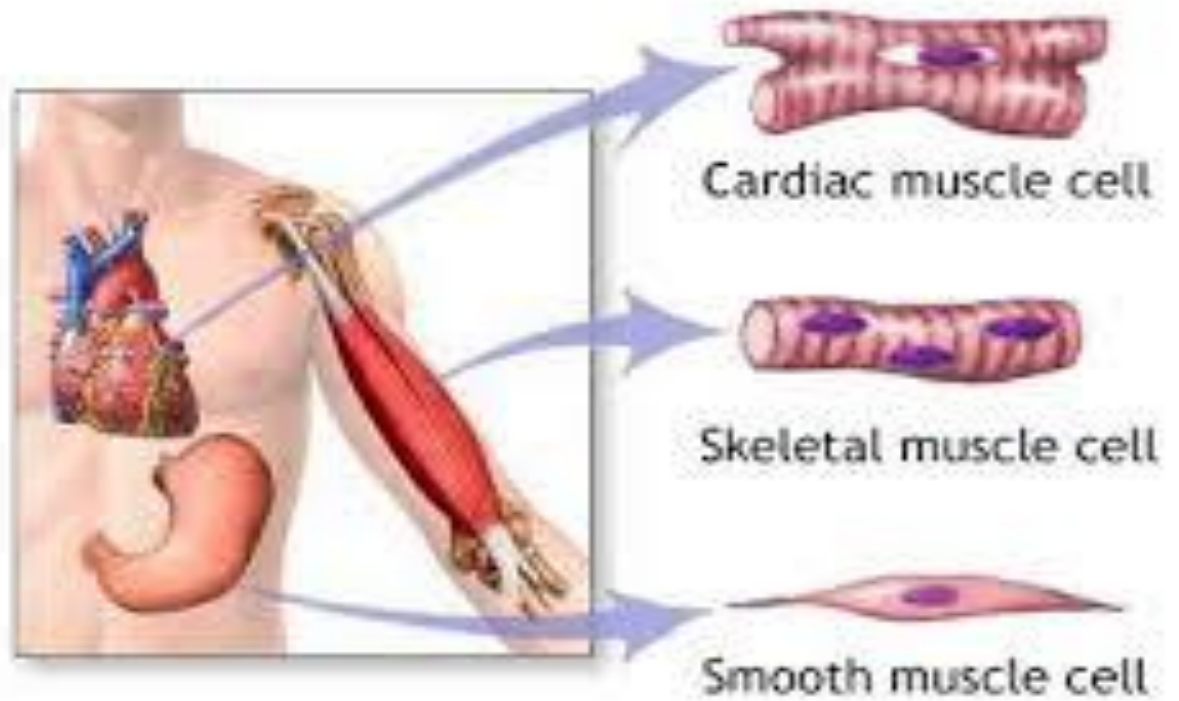
Jaringan saraf

Jaringan epitel

Jaringan ikat

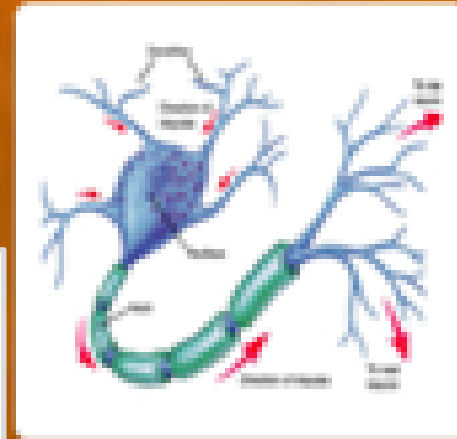
Jaringan otot

- *Merupakan sel-sel yang khusus berkontraksi dan menghasilkan gaya*
- Terdiri dari : otot skelet, otot polos, otot jantung (lebih lanjut sistem muskuloskeletal)



ADAM

Jaringan saraf



- Terdiri dari sel-sel yang berfungsi khusus menghasilkan dan menyalurkan impuls listrik untuk berkomunikasi
- Dua sifat utama
 1. *Iritabilitas : bereaksi terhadap rangsang*
 2. *Konduktivitas : mentransformasika reaksi dari satu titik ke titik lainnya*
(lebih lanjut sistem persyarafan)

Jaringan epitel

- Suatu lapisan sel yang tidak terputus, melapisi permukaan tubuh, melapisi rongga, dan membentuk kelenjar
- Digolongkan berdasarkan jumlah lapisan sel dan bentuk sel permukaan:
Selapis, berlapis, bertingkat, gepeng, torak, kuboid
- Misalnya lapisan luar kulit merupakan jaringan epitel, seperti juga lapisan saluran pencernaan.

Jaringan epitel

- Terdiri dari lapisan epitel dan kelenjar :
 - **Lapisan *epitel*** berfungsi sebagai batas yang memisahkan tubuh dari lingkungan eksternal dan dari isi rongga yang berhubungan dengan lingkungan luar
 - **Kelenjar** adalah *turunan jaringan epitel yang berfungsi khusus untuk melakukan sekresi*

Jaringan ikat

- Termasuk dalam jaringan ikat
 - jaringan ikat fibrosa
 - jaringan ikat khusus (kartilago, tulang, adiposa, darah)