



ALLPPT.COM

Patofisiologi Sistem Persyarafan

Oleh: Saidah Rauf

<http://www.free-powerpoint-templates-design.com>



ALLPPT.COM

Patofisiologi Sistem Persyarafan

Oleh: Saidah Rauf

<http://www.free-powerpoint-templates-design.com>

Agenda Style

01

Penyakit Alzaimer

02

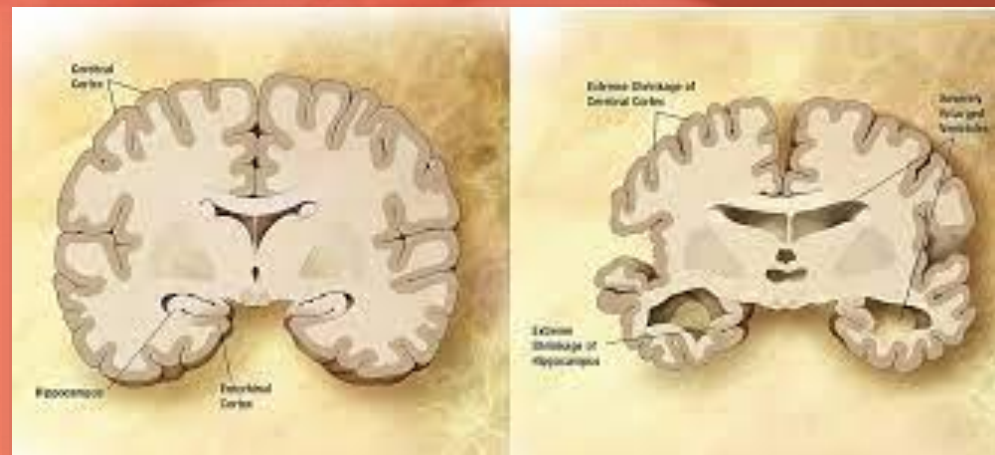
Penyakit Parkinson

03

Stroke



Penyakit Alzheimer



Pengertian

Penyakit Alzheimer adalah suatu penyakit degeneratif akibat kelainan neurokognitif yang menyebabkan kemunduran fungsi neurokognitif secara progresif



Penyebab paling umum dimensia



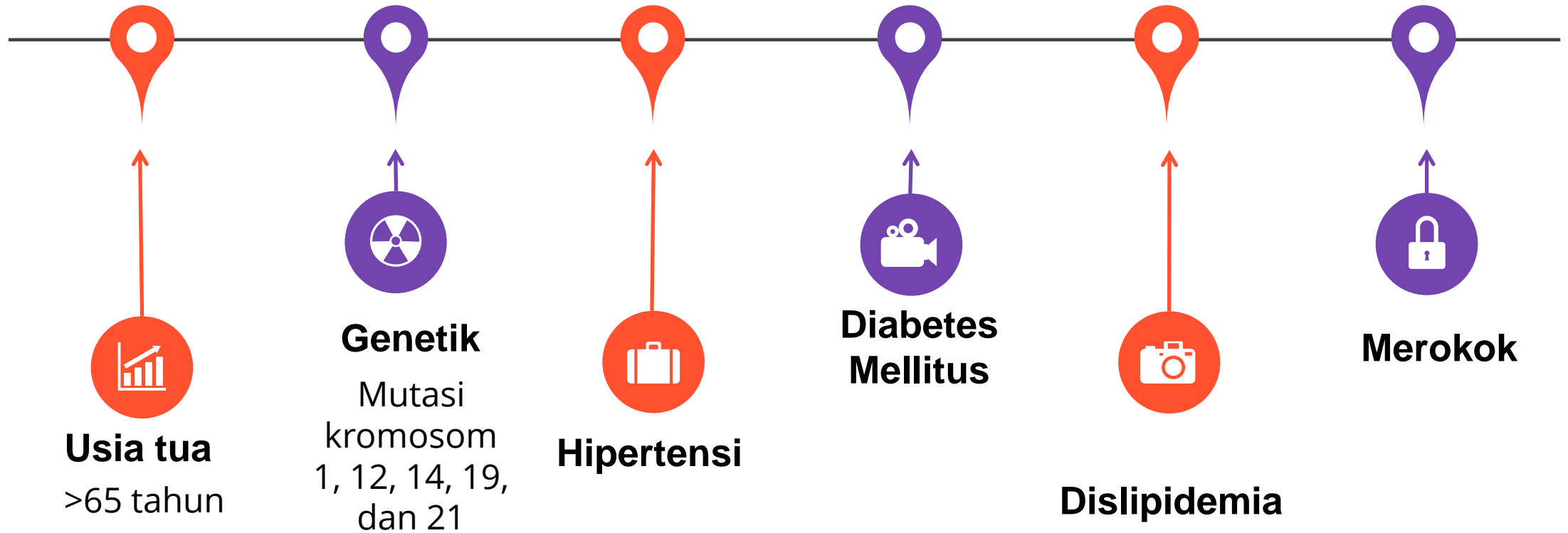
Umumnya Insiden dimulai usia > 65 tahun



Lebih sering ditemukan pada Perempuan disbanding laki-laki



Etiologi & Faktor Risiko



Tanda dan gejala



Hilangnya ingatan jangka pendek

- Menanyakan pertanyaan berulang-ulang
- Sering salah meletakkan benda, lupa janji



Gangguan penalaran & Kesulitan menangani hal kompleks

- Tidak mampu mengelola rekening bank
- Membuat keputusan keuangan yang buruk



Gangguan Bahasa/ bicara

- Kesulitan memikirkan kata-kata umum
- Kesalahan dalam bicara dan menulis



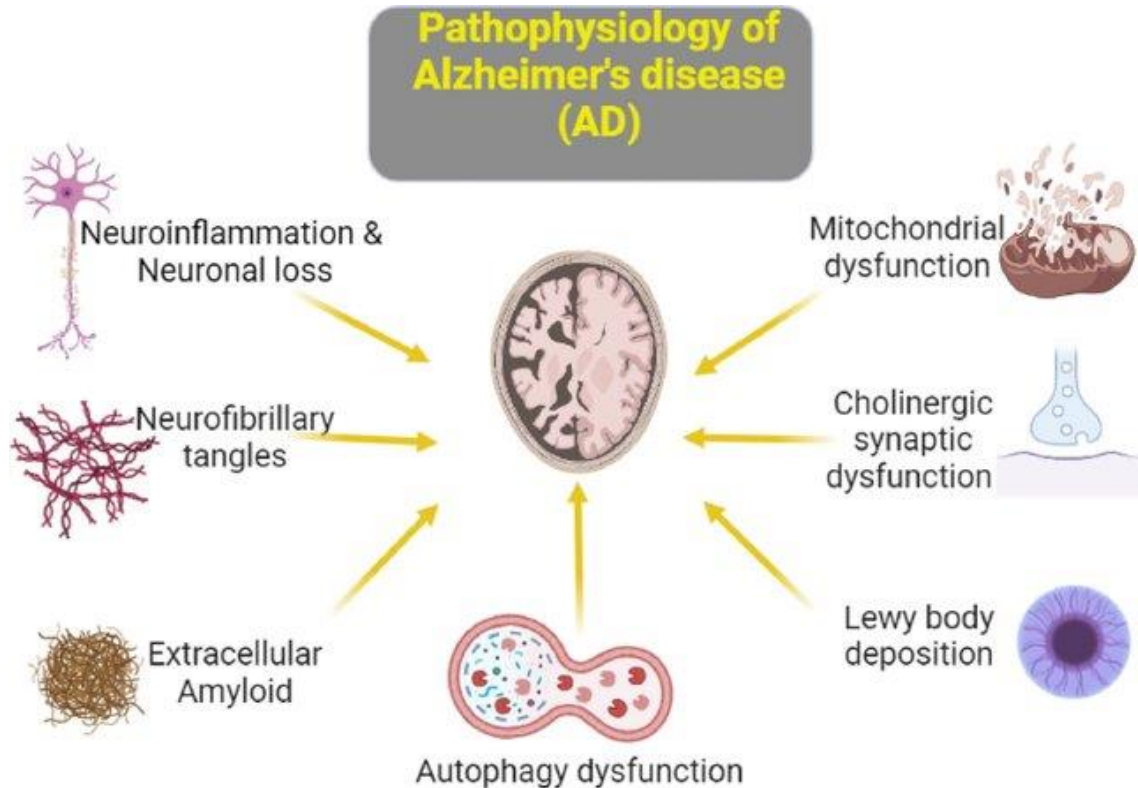
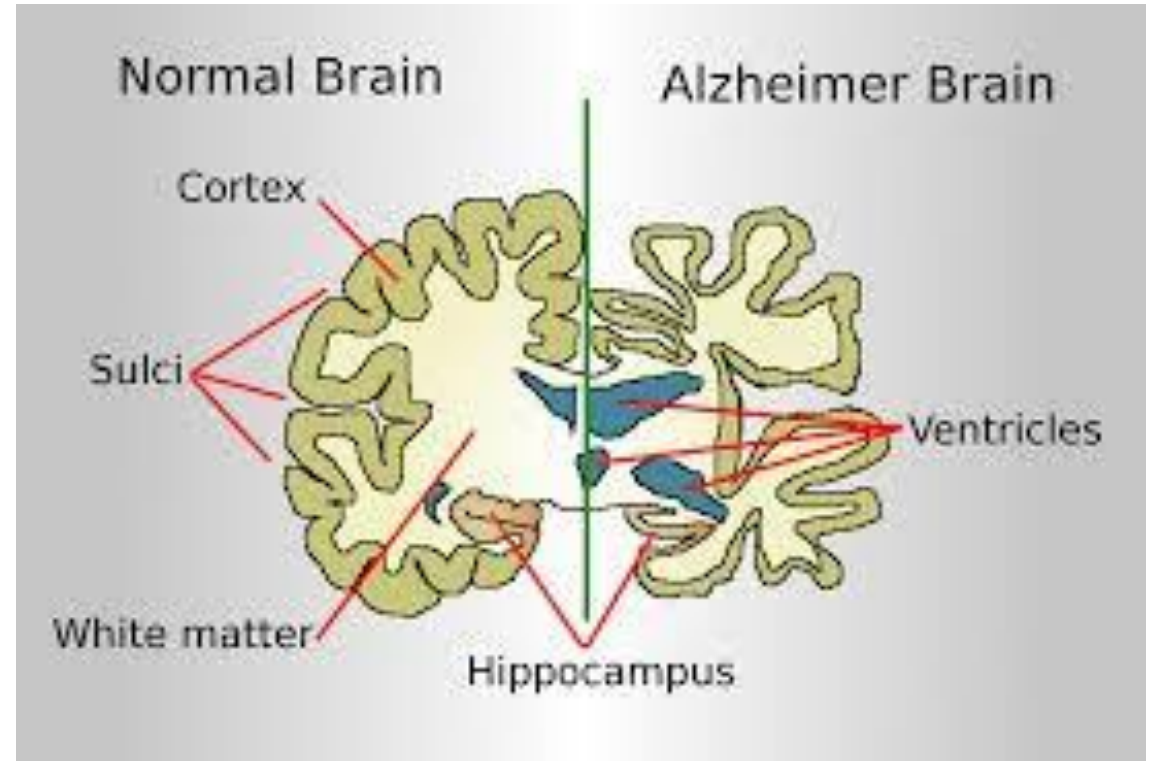
Gangguan visuospasial

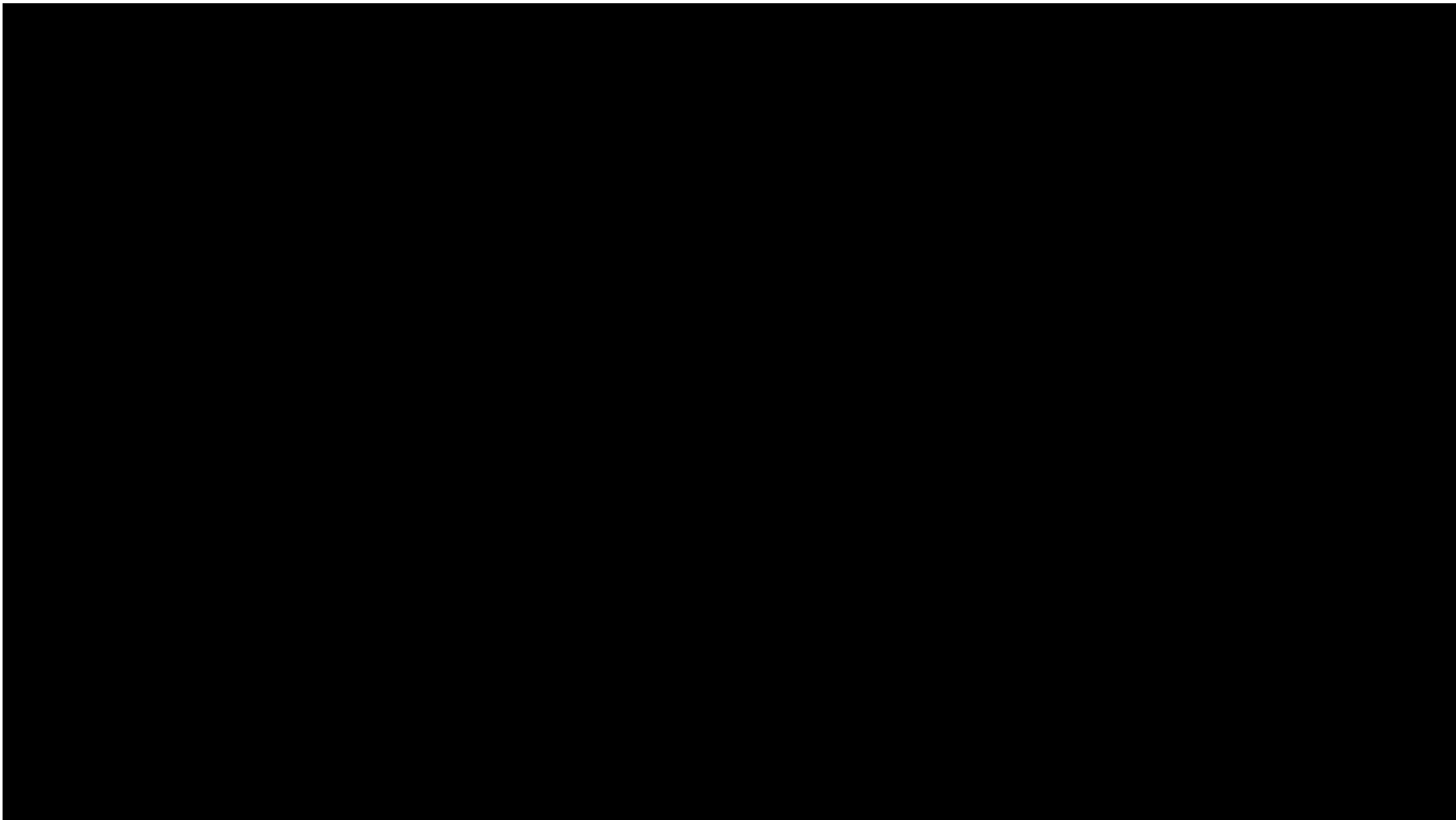
- Tidak mampu mengenali wajah
- Tidak mampu mengenali objek umum

Patofisiologi

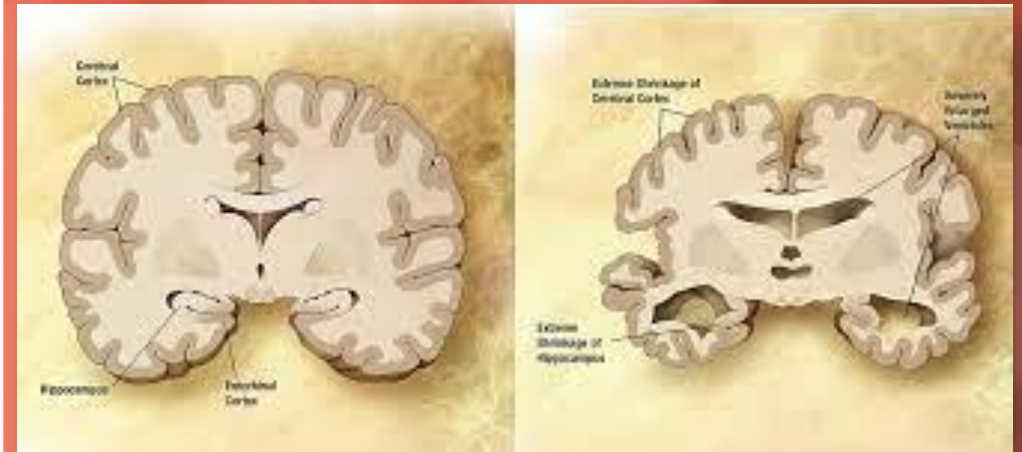
Dua ciri patologis penyakit Alzheimer adalah:

- Deposit beta-amiloid ekstraseluler (dalam plak neuritis)
- Kekusutan neurofibrillary intraseluler (filamen heliks berpasangan)





Penyakit Parkinson



Pengertian

- Penyakit Parkinson adalah penyakit neurodegenerative kompleks yang berkembang secara kronis dan progresif yang umumnya ditandai dengan berkurangnya neurotransmitter khususnya dopamine
- Dopamin berperan mengaruhi emosi, sensasi kesenangan hingga rasa sakit yang bisa dirasakan seseorang

FUNCTIONS OF DOPAMINE

1. Physical Functions

a. Digestion



b. Lactation



c. Heart rate & heart function



d. Kidney function



e. Sleep



2. Behavioral Functions

a. Mood regulation



b. Attention and focus



c. Learning



d. Memory

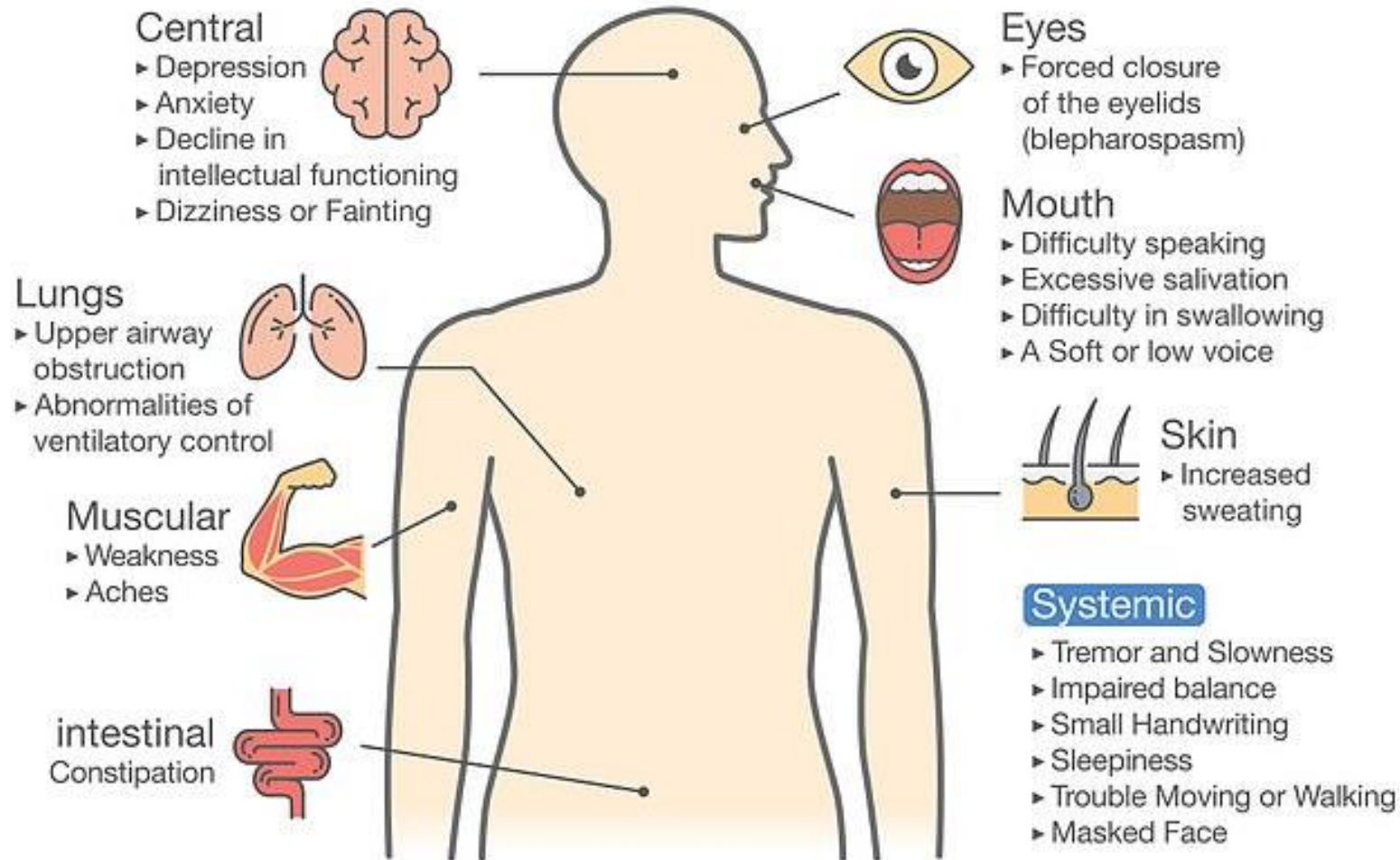


e. Cognition

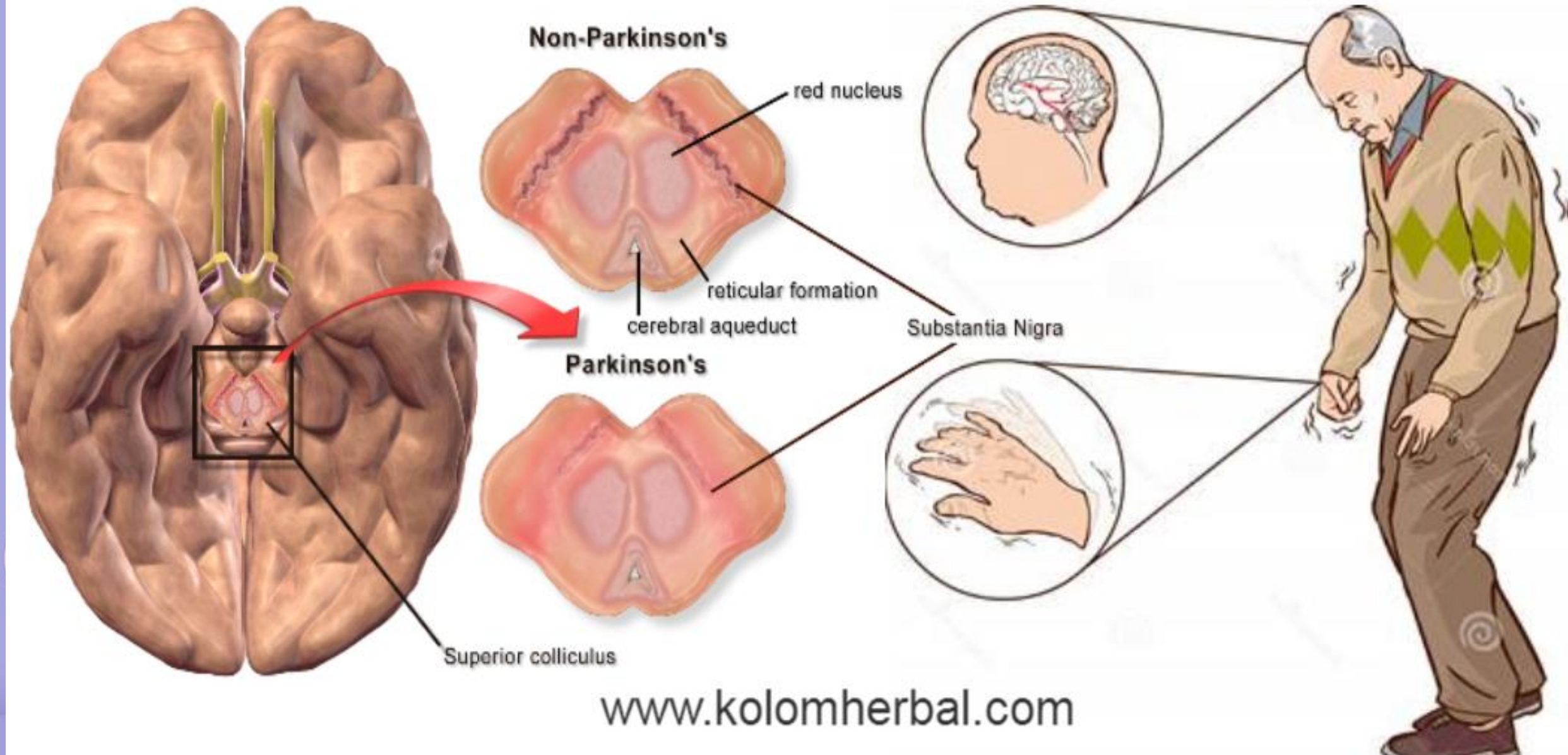


Tanda dan Gejala

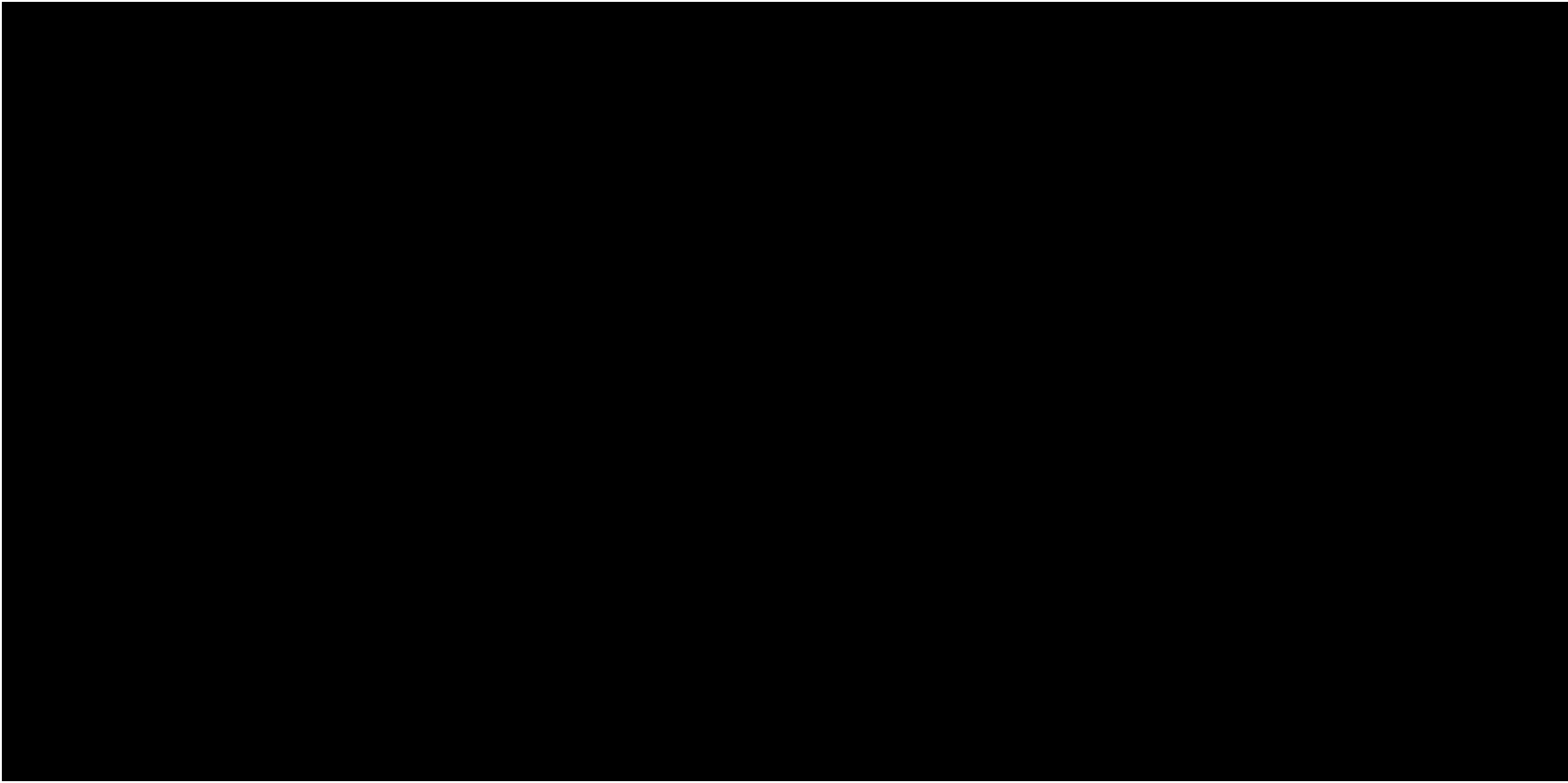
Symptoms of Parkinson's Disease



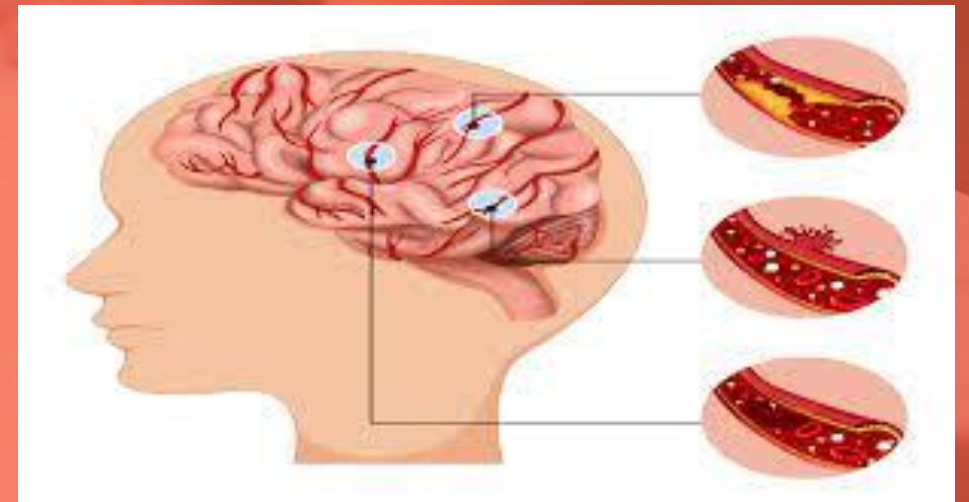
Parkinsons Disease





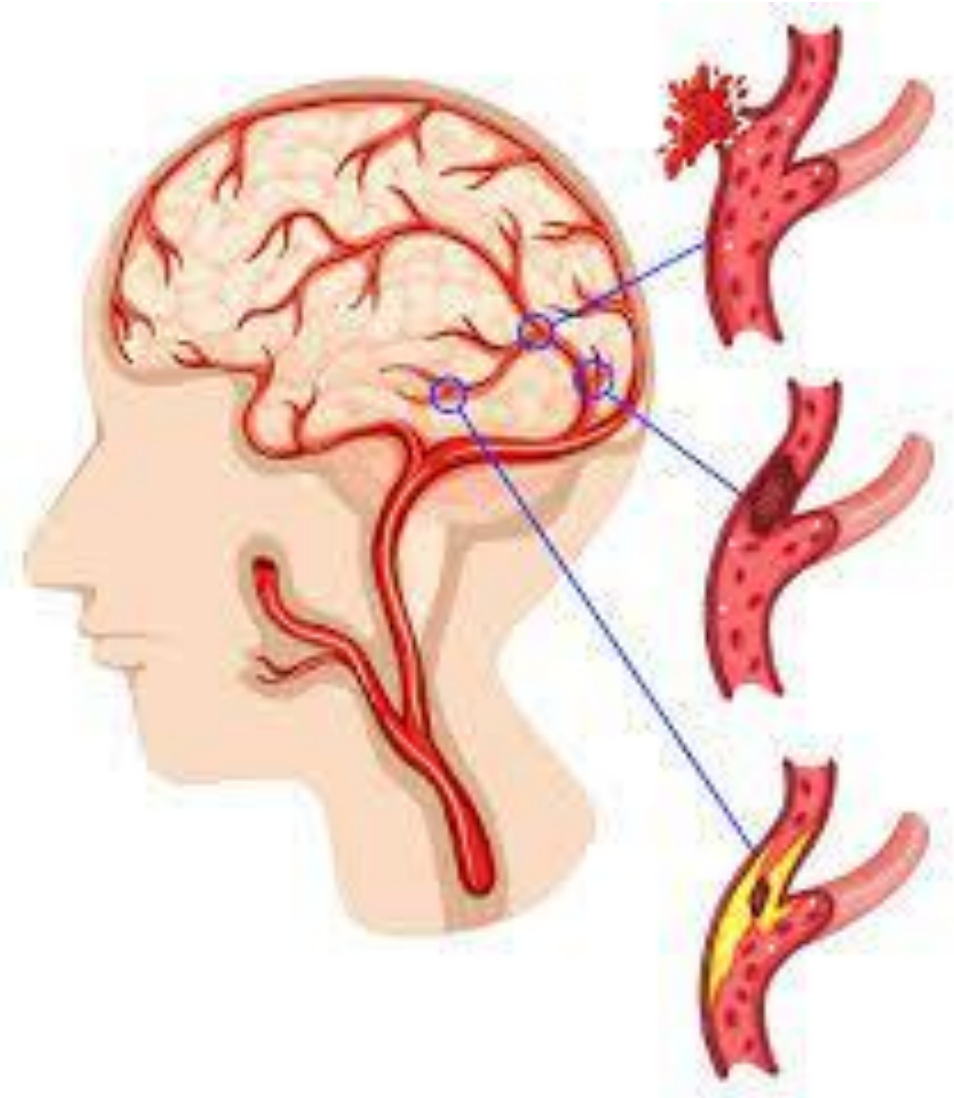


STROKE



Pengertian

- Stroke atau CVA (Cerebrovascular accident) merupakan deficit neurologi mendadak sebagai akibat iskemik atau hemoragik pembuluh darah otak.
- Menyebabkan deficit neurologis: sensoris, motoris, mental, persepsi, dan fungsi





JENIS STROKE

1 Stroke ISKEMIK (Stroke Sumbatan)

Stroke yang paling sering terjadi



Stroke Sumbatan

Stroke Emboli

Bekuan darah atau plak yang terbentuk di dalam jantung atau pembuluh arteri besar yang terangkut menuju otak

Stroke Trombotik

Bekuan darah atau plak yang terbentuk di dalam pembuluh arteri yang mensuplai darah ke otak



Iskemik

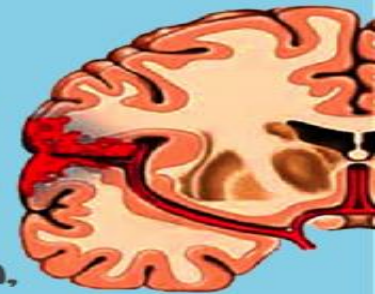
2 Stroke Hemoragik (Stroke Berdarah)

Perdarahan Intraserebral

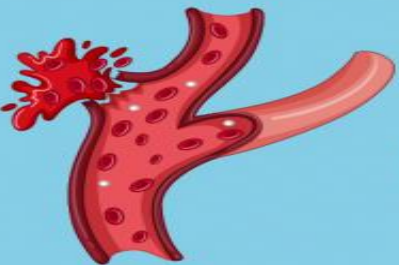
Pecahnya pembuluh darah dan darah masuk ke dalam jaringan yang menyebabkan sel-sel otak mati sehingga berdampak pada kerja otak berhenti. Penyebab tersering adalah Hipertensi

Perdarahan Subarachnoid

Pecahnya pembuluh darah yang berdekatan dengan permukaan otak dan darah bocor di antara otak dan tulang tengkorak. Penyebabnya bisa berbeda-beda, tetapi biasanya karena pecahnya aneurisma



Stroke berdarah



Hemoragik



Gejala dan Tanda-Tanda Stroke

Ingat Slogan **SeGeRa ke RS**

Se

Senyum tidak simetris (mencong ke satu sisi), tersedak, sulit menelan air minum secara tiba-tiba



Ge

Gerak separuh anggota tubuh melemah tiba-tiba



Ra

Bicara pelo/ tiba-tiba tidak dapat bicara/ tidak mengerti kata-kata/ bicara tidak nyambung

Ke

Kebas atau baal, atau kesemutan separuh tubuh



R

Rabun, pandangan satu mata kabur, terjadi tiba-tiba



S

Sakit kepala hebat yang muncul tiba-tiba dan tidak pernah dirasakan sebelumnya, Gangguan fungsi keseimbangan, seperti terasa berputar, gerakan sulit dikoordinasi.



Know the **STROKE WARNING SIGNS** and **BE FAST!**

B

BALANCE



Loss of balance, coordination or dizziness

E

EYES



Blurred vision

F

FACE



One side of the face is drooping

A

ARMS



Arm or leg weakness

S

SPEECH



Speech difficulty

T

Terrible HEADACHE



Sudden severe headache with no known cause

With a stroke, time lost is brain lost. **Call 9-1-1** immediately for any BE FAST signs!



www.AlilaMedicalMedia.com



THANK YOU